

Comisión de trabajo Técnicos Mundo y Sima

Cambios de cuerdas y reparación cadena

El día 26/05/2024 Jesus Tomero Jimenez comunica en el grupo de wasap:

“La cuerda fija de subir a galerías fósiles de la pértiga tiene una flor a un metro del suelo aprox.

A la cuerda de acceso/salida de rio blanco para no tener que usar el pasamanos "de siempre" se le ha cortado desde el último natural debido a que tenía una flor, y la camisa rota con unos 5 cm deslizados ya

En salida de lago verde que tenía una cadena puesta de tal manera que había 3 escalones, han saltado las dos tuercas de 8mm inox. La cadena sigue allí pero sin poner”

Se solicita un permiso de trabajo al Parque natural para ir a subsanarlo el día 22/06/2024.

Los integrantes de dicho grupo son:

Marta Alvarez Almazan del Grupo Hinneri

Marisa Aldeguer Peral del Grupo Hinneri

Patricia Quiles Esteve del Grupo Cabres de Montaña

Manolo Tremiño Bru del Grupo Extopocien.

Le solicito a Ramon Dario (Monda) me facilite 60m de cuerda, dos mayones y dos tuercas. Material entregado en su día por el Parque para labores de conservación.

Trabajos realizados:

Pasamanos Exterior.

Vimos una flor en el primer tramo del pasamanos exterior. Se procedio a cambiar dicho tramo.



Pasamanos Paso Petrel.

Observamos en el pasamanos una flor. La cuerda estaba muy desgastada así que procedimos a sustituirla en su totalidad, colocando los mayones para sujetar la cuerda a los anclajes.



Paso de la Pertiga.

Sustituimos la cuerda de subida y el pasamanos de aproximación a la misma.



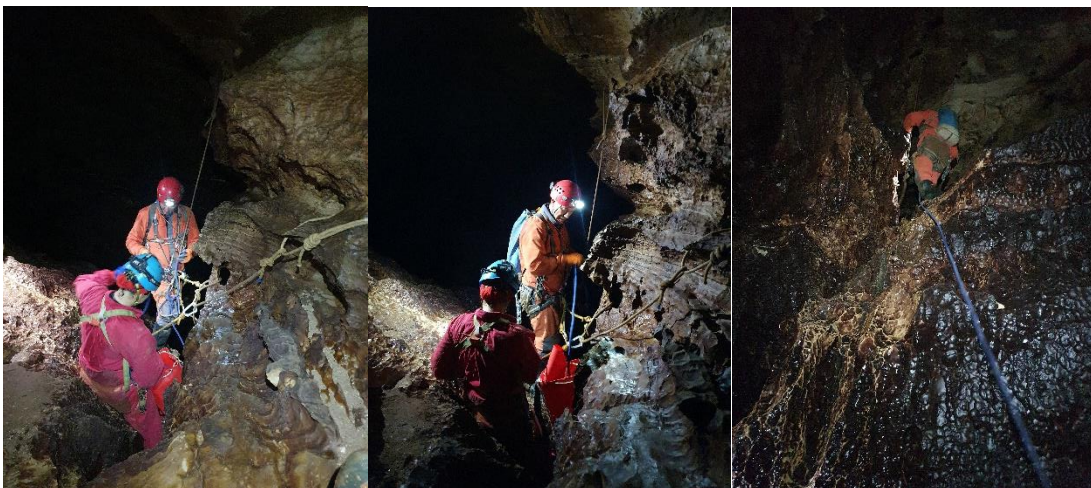
Paso 16 de Agosto.

El último tramo del pasamanos ha sido sustituido por cuerda nueva al detectarse que un nudo estaba en mal estado.



Rio Blanco.

Colocamos nuevamente la cuerda que baja de las galerías fósiles a Rio Blanco para intentar evitar que se pise esa zona y frenar el deterioro de la misma.



Lago Verde.

En el Lago Verde tuvimos la suerte de encontrarnos un grupo de espeleólogos del Club Dinámicos de Málaga. Como llevaban trajes de neopreno nos hicieron el favor de colocar las tuercas en las cadenas que hacen de escalera a la salida del lago. De esa forma nos ahorramos el chapuzón.



Por ultimo procedimos a portear al exterior todos los desechos generados en esta intervención.

